

Schminktäschli

Material:

Einlage / Vlieseline 1 Stück 25 x 25 cm / 2 Stück für Futter 2,5 x 20 cm

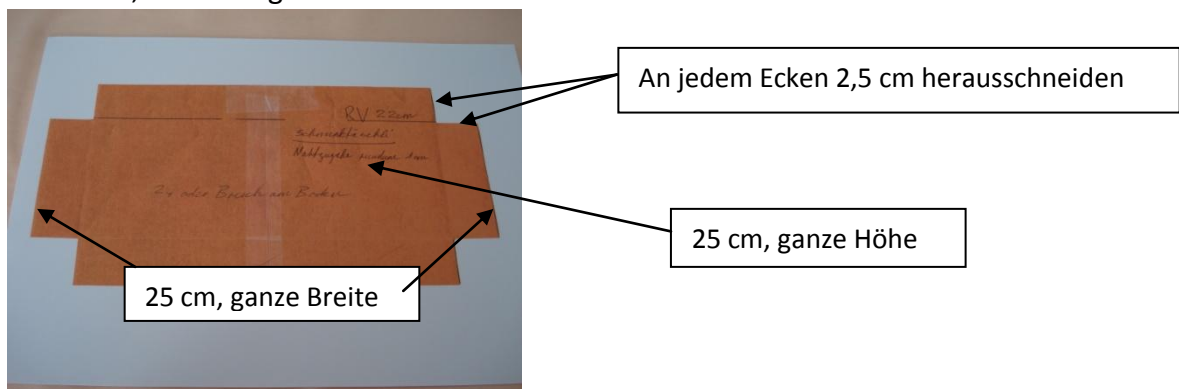
Stoff für aussen mindestens 30 x 30 cm

Stoffresten zum Einweben

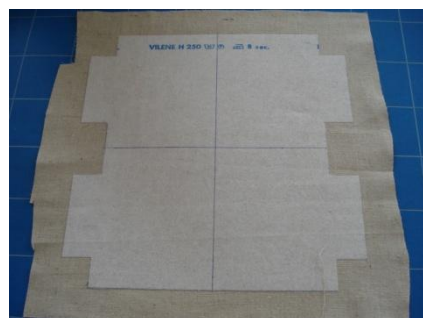
Futterstoff: 1 Stück 22 x 30 cm und 2 Stücke 5 x 30 cm

Reissverschluss mit Zipper 22cm

1. Muster , wenn möglich 2x ausschneiden und am Boden zusammenkleben.



2. Vlieseline H 250 / Einlage / Verstärkung ohne Nahtzugabe zuschneiden und auf Aussenstoff (linke Seite) aufbügeln.



3. Muster / Verzierung / Grösse aufzeichnen und einschneiden.



4. Mit Stoffstreifen, mit oder ohne seitlichem Einschlag, verweben.

5. Mit Zick-Zack-Stich abnähen, Fäden fortwährend auf der linken Seite verknüpfen.

6. Futterstoffteile zuschneiden. 2 St. 5 x 30 cm und 1 St. 22 x 30 cm. Am grossen Stück obere und untere

Kante bezeichnen. 1 cm vom Rand und beidseitig

5 cm von der seitlichen Kante. Reissverschluss anstecken (rechte Seite des RV oben) und annähen. **Achtung je 1 cm innerhalb der Markierung.**



7. Auf der anderen Seite den zweiten Teil des Reissverschlusses gleich anstecken und annähen.



8. Die beiden kleinen Futterteile mit Vlieseline 2,5 x 20cm (2 Stück) verstärken.

Oben und unten (rechts auf rechts) anstürzen und nach dem Annähen bügeln, Naht zur Mitte bügeln.



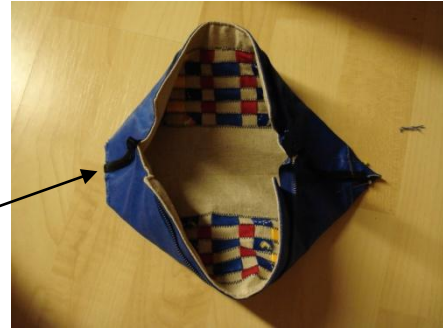
9. Die Decorseite rechts auf rechts an der oberen Kante anstürzen. D.h. anstecken und mit einem grossen Stich 3,5 - 4 dem Vlieseline nachnähen, die Naht kontrollieren und danach mit einem kleinen Steppstich 1,5 nachnähen. Zweite Seite gleich annähen.



10. Den Stoff der Naht entlang auf $\frac{1}{2}$ cm zurückschneiden. An den Ecken schrägen oder einschneiden. Arbeit wenden und die Naht heraus reiben, bügeln, absteppen.



11. Arbeit wenden und die Seitennähte auf Vlieselinebreite schliessen.(2,5cm -> Ecken)



12. Die Naht auf 3mm zurückschneiden und einfassen mit einem Band.

13. Boden abnähen, 5 cm Breite, ebenfalls auf 3 mm zurückschneiden und einfassen.



14. Arbeit wenden und am Reissverschlussende ein „Halterli“ annähen.

