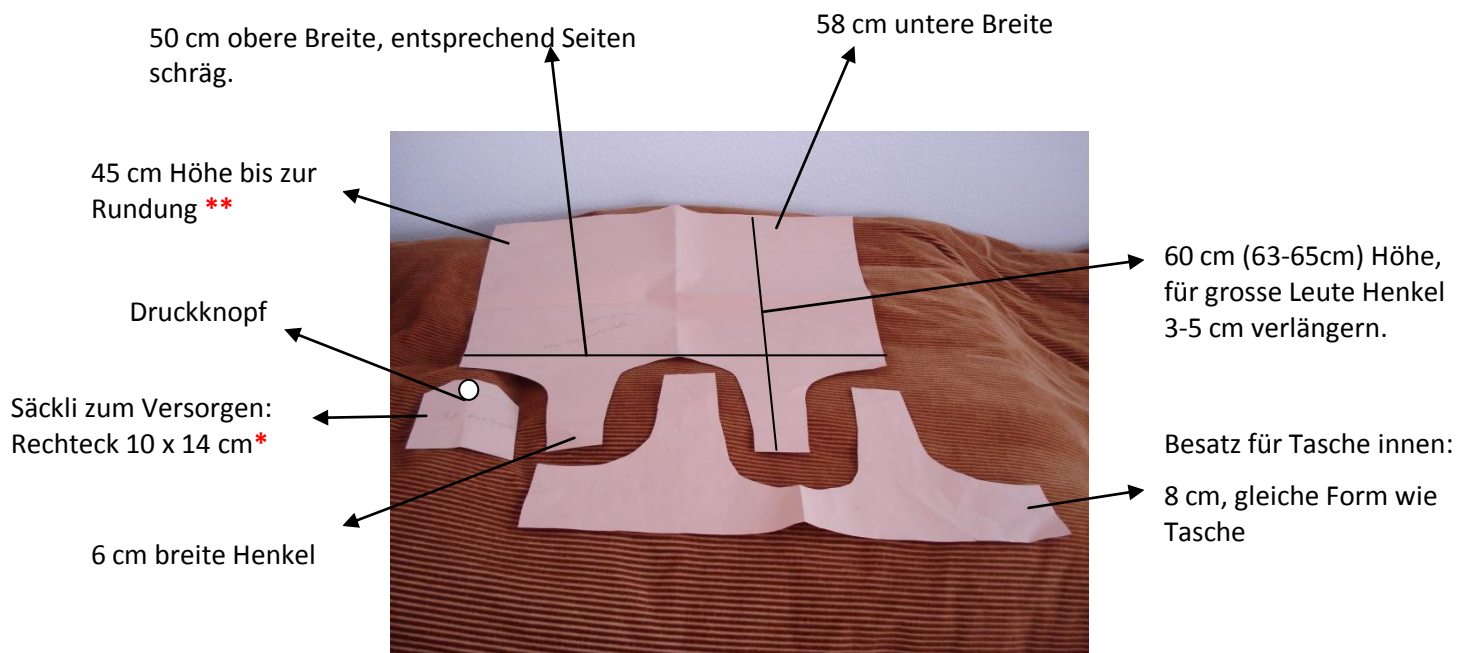


# Tasche-In-Tasche

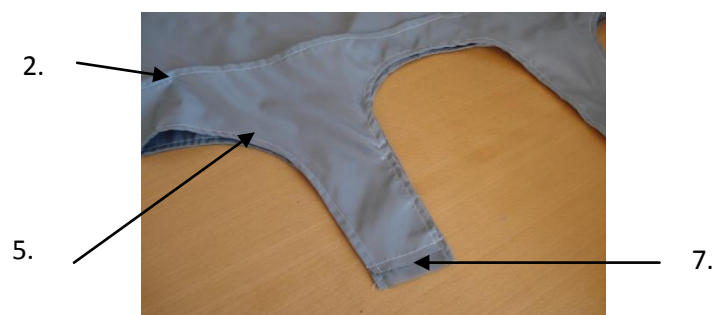
Material: 70 - 75 cm Regenmantelstoff je nach Henkellänge



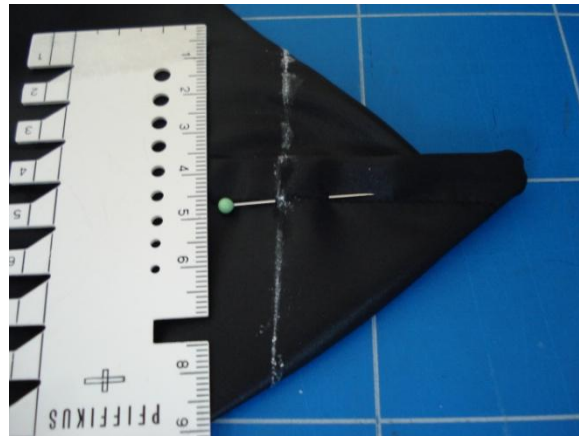
\* An den unteren Ecken in der Breite und Höhe 3 cm schräg abschneiden.


\*\* Die Rundung für die Henkel entspricht einem Viertel der Breite.

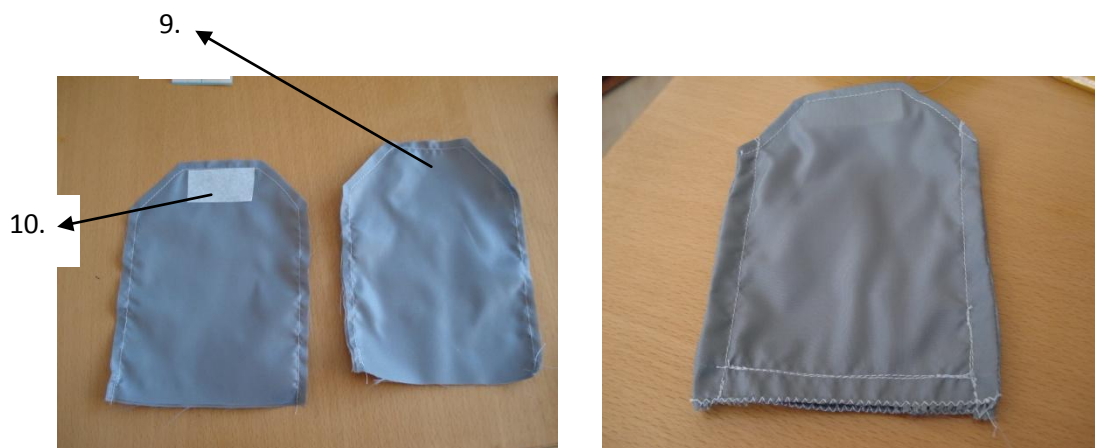
1. Muster anfertigen, alle Teile inklusiv Nahtzugabe: Säckli zum Versorgen (4x), Tasche (2x), Besatz (2x) zuschneiden.
2. Schmäler Saum an den Besatzteilen abnähen.
3. Besatz rechts auf rechts an Taschenoberteil anstürzen, nur Rundungen füsschenbreit abnähen. Rundungen einschneiden und wenden.
4. Taschenteile linke auf linke Seite legen, d.h. Besatz auf Besatz und knapp füsschenbreit, evtl. mit Nadelposition verstellen die Seiten und den Boden abnähen. Zu Beginn und am Schluss retour nähen. Je nach Stoff und Können zuerst beide Seiten zunähen und danach den Boden.
5. Kanten an den Rundungen für die Henkel schmalkantig absteppen. Nadelposition verstellen!
6. Tasche jetzt auf der linken Seite nochmals Seitenteile und Boden abnähen (englische/Kehr- Naht).
7. Henkel zusammennähen, d.h. einen Teil vorstehen lassen, zusammennähen, überstehenden Teil mit Einschlag annähen. Zu Beginn und am Ende retour nähen und trotzdem lange Fäden hängen lassen, damit die Kante von Hand nachversäubert werden kann.

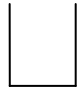


8. Boden abnähen: Seitennaht und Bodennaht exakt aufeinander legen und im rechten Winkel zur Naht 8 cm breit abnähen. Am Anfang und Ende retour nähen.



9. **Säckli** zum Versorgen herstellen: je 2 Teile füßchenbreit, mit verstellter Nadelposition -> schmaler, zusammen nähen, unten offen lassen.
10. Druckknopf-Ort mit selbstklebender Vlieseline verstärken, beide Teile wenden und die obere Kante  schmalkantig absteppen. Unten schön abschneiden und zusammen Zickzacken.



11. Beide Teile aufeinanderlegen, Seiten und Boden zusammennähen. Achtung ein  U nähen, damit der Boden danach abgenäht werden kann. Nicht wie bei der Tasche zuerst Seiten und danach Boden!

12. Boden 2 cm abnähen, gleich vorgehen wie an der Tasche.



13. Säckli wenden, Druckknopf anbringen oder ein Stück Klett annähen.

14. Tasche längs halbieren, nochmals halbieren, nochmals halbieren. Jetzt der Länge nach halbieren und nochmals zusammenlegen bis sie die Grösse des Säckli hat, einfüllen und gebrauchen!